



**Barra de sonido  
Denon Home 550**  
Sonido surround 3D con  
una barra de sonido compacta



**Espectacular sonido con Dolby Atmos y DTS:X 3D Audio**

Denon lleva décadas liderando el mercado del audio de cine en casa y cuenta con una amplia experiencia en sonido surround 3D con Dolby Atmos y DTS:X. Gracias al procesamiento de calidad cinematográfica empleado para el conjunto de seis altavoces de la barra de sonido Denon Home 550, las películas se disfrutan a lo grande.



**Transmite música con HEOS integrado**

Millones de canciones disponibles. Miles de pistas de audio de alta resolución. Control con una sola aplicación. Transmite la música que desees, incluida tu propia biblioteca digital, directamente a la barra de sonido o al ecosistema HEOS o Denon Home.



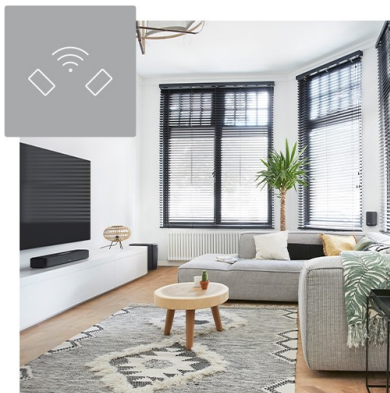
**Diseño compacto y depurado**

Las barras de sonido grandes y voluminosas pueden tener razón de ser, pero no debajo del televisor. Con un tamaño compacto de tan solo 65 centímetros de ancho, la barra de sonido Denon Home 550 ahorra espacio, sin sacrificar el rendimiento. Y tiene un diseño industrial depurado y sencillo que se integra en cualquier habitación.



**Alexa integrado**

La barra de sonido Denon Home 550 puede hacer las veces de controlador de Alexa, como un Echo o un Dot, colocando a Alexa en el centro de tu salón. Controla directamente el volumen, las entradas y los niveles de audio de la barra de sonido solo con la voz. Es posible que algunas funciones de Alexa no estén disponibles.



**Sonido surround inalámbrico con altavoces Denon Home**

Puedes emparejar los altavoces opcionales Denon Home 150, 250 ó 350 (o cualquier altavoz HEOS) para que hagan las veces de altavoces traseros y así crear un sonido surround Denon dinámico a tu alrededor. Y si deseas tener aún más graves en tu cine en casa, conecta un subwoofer inalámbrico Denon DSW-1H.



**Sofisticado conjunto de altavoces**

El sofisticado conjunto de seis altavoces 4.0 tiene todo lo que necesitas para disfrutar de un excelente sonido surround 3D sin ocupar demasiado espacio debajo del televisor.

Una combinación de tweeters de cúpula blanda de 19 milímetros, altavoces de gama completa de 55 milímetros y radiadores pasivos de 50 x 90 milímetros crea un sonido equilibrado, potente y detallado.