

DENON®

DCD-800NE

COMPACT DISC PLAYER

Quick Start Guide

Guide de démarrage rapide / Guía de inicio rápido

Read Me First....

Lisez-moi en premier.... / Lea esto primero....

ENGLISH

FRANÇAIS

ESPAÑOL

Bienvenido

Gracias por elegir un reproductor de CD Denon.
En esta guía encontrará instrucciones paso a paso que le ayudarán a configurar su reproductor de CD.









No devuelva esta unidad a la tienda, solicite asistencia.

Si necesita ayuda... :

Si necesita más ayuda para solucionar algún problema, póngase en contacto con el servicio de atención al cliente de Denon en su región. www.denon.com

Antes de empezar

Contenido de la caja

| | |
|---|--|
| Guía de inicio rápido  | Reproductor de CD  |
| CD-ROM (Manual del usuario)  | Mando a distancia (RC-1223)  |
| Instrucciones de seguridad  | Pilas R03/AAA  |
| Garantía (solo para el modelo de Norteamérica)  | Cable de audio  |

Necesario para las conexiones básicas

| | | |
|---|--|---|
|  Amplificador |  Sistemas de altavoces |  Cable para altavoz |
|---|--|---|



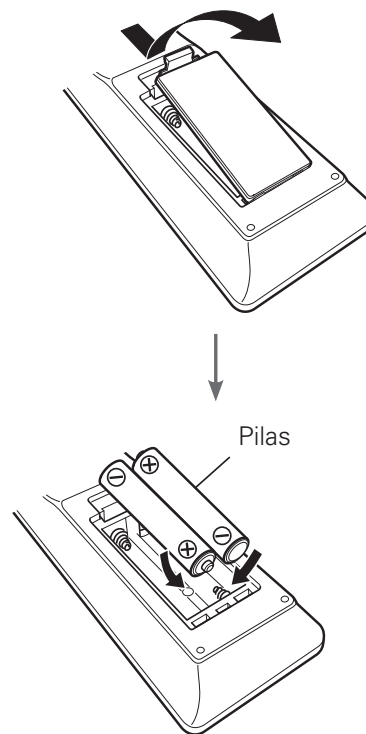
- Estos dibujos se proporcionan únicamente con fines ilustrativos y no representan los productos reales.

Configuración

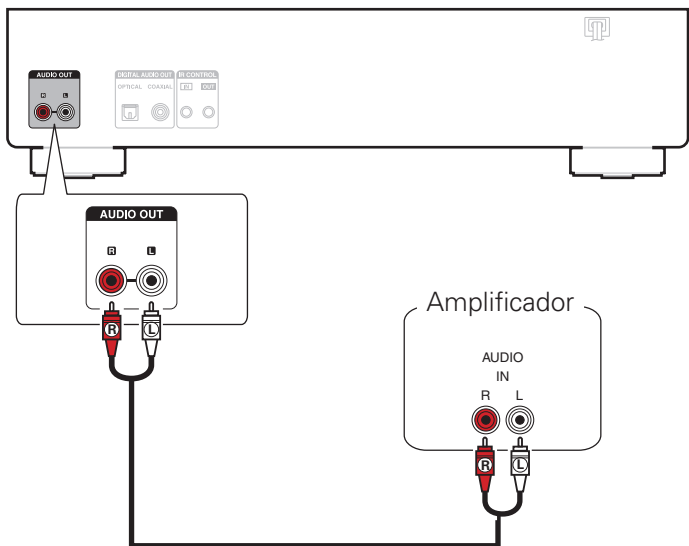
El proceso de configuración consta de cuatro pasos.

- 1** Colocar las pilas en el mando a distancia
- 2** Conecte el reproductor de CD al amplificador
- 3** Enchufe el cable de alimentación en una alimentación de la toma de corriente
- 4** Inicie la reproducción desde un CD

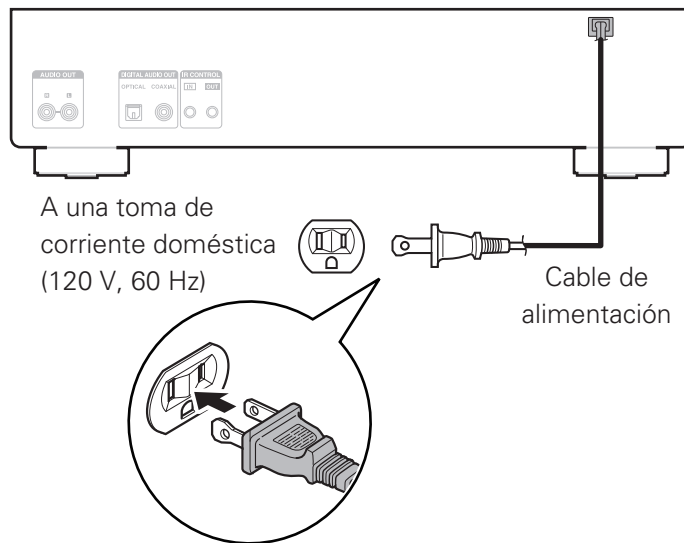
1 Colocar las pilas en el mando a distancia



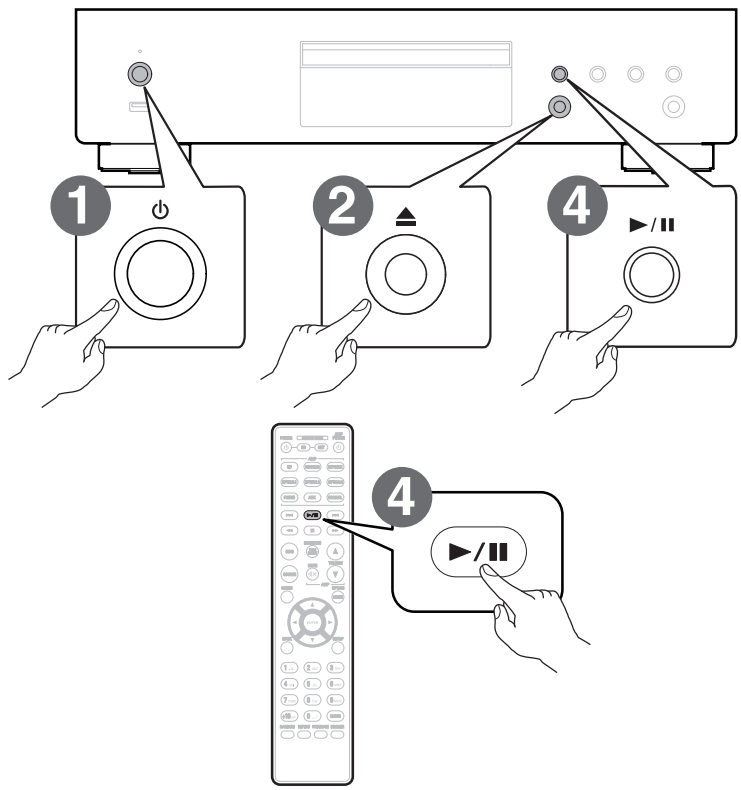
2 Conecte el reproductor de CD al amplificador





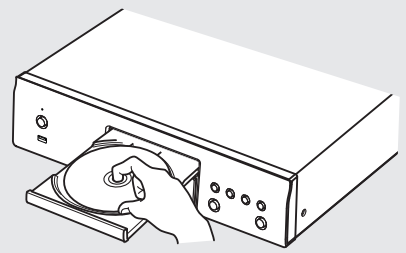
3 Enchufe el cable de alimentación en una alimentación de la toma de corriente




4 Inicie la reproducción desde un CD



- 1 Pulse .
- 2 Pulse  para abrir la bandeja de disco.
- 3 Coloque el CD en la bandeja de disco.



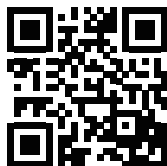
- 4 Pulse .
- Comienza la reproducción.

Manual del usuario

Consulte el manual del propietario para obtener más información sobre la configuración y el funcionamiento del reproductor de CD y sus funciones.

❑ En versión en línea

Introduzca la siguiente URL en su navegador web:
manuals.denon.com/DCD800NE/NA/ES/



Manual en línea

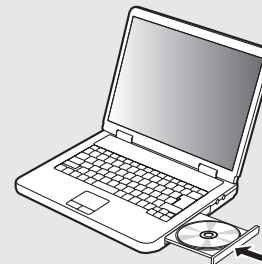


❑ Versión imprimible

Acceda a la versión imprimible del manual del propietario desde el CD-ROM incluido o seleccione el enlace "Descarga PDF" desde la versión en línea.

1

Introduzca el disco en el PC.



2

Siga las instrucciones de la pantalla o haga doble clic en el archivo PDF.

DENON®

www.denon.com

Printed in Vietnam 5411 11659 00AD
Copyright © 2018 D&M Holdings Inc. All Rights Reserved.